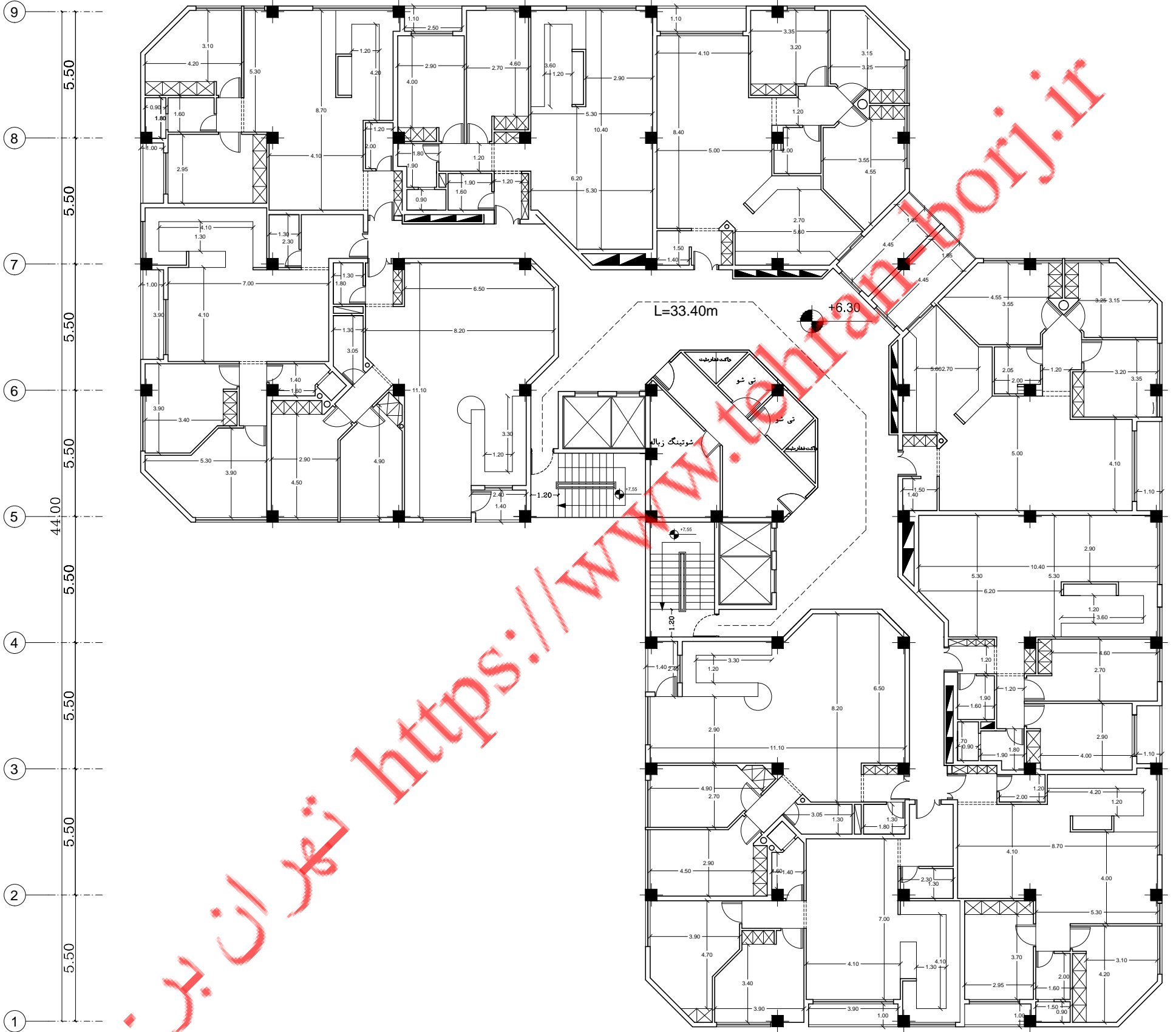
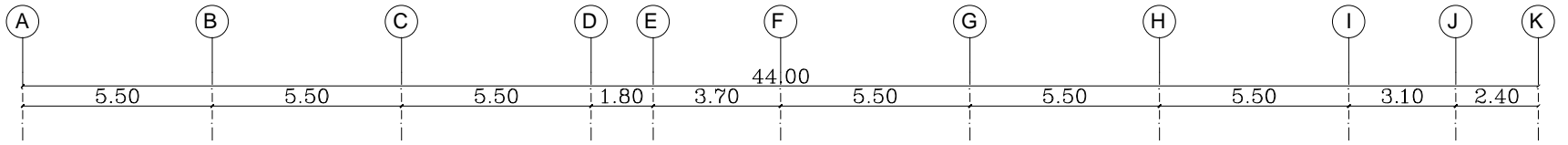


PRODUCED BY AN AUTODESK EDUCATIONAL PRODUCT

PRODUCED BY AN AUTODESK EDUCATIONAL PRODUCT

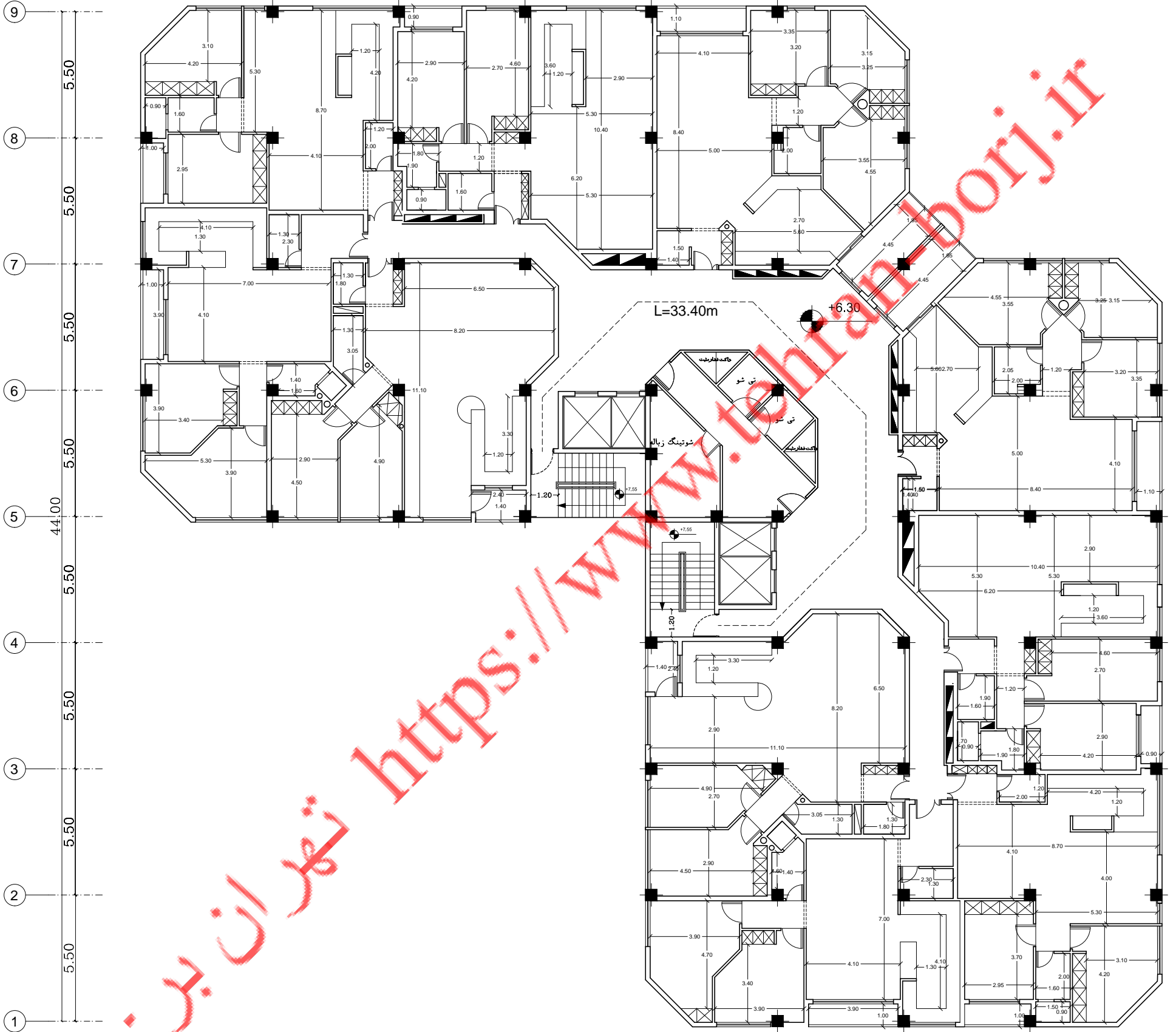
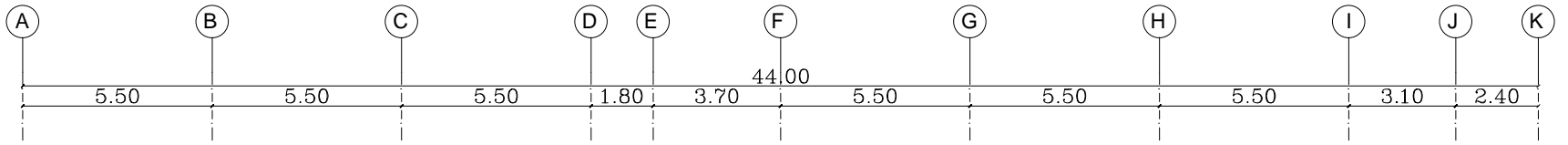
پلان طبقات اول تا نهم

SC 1.200



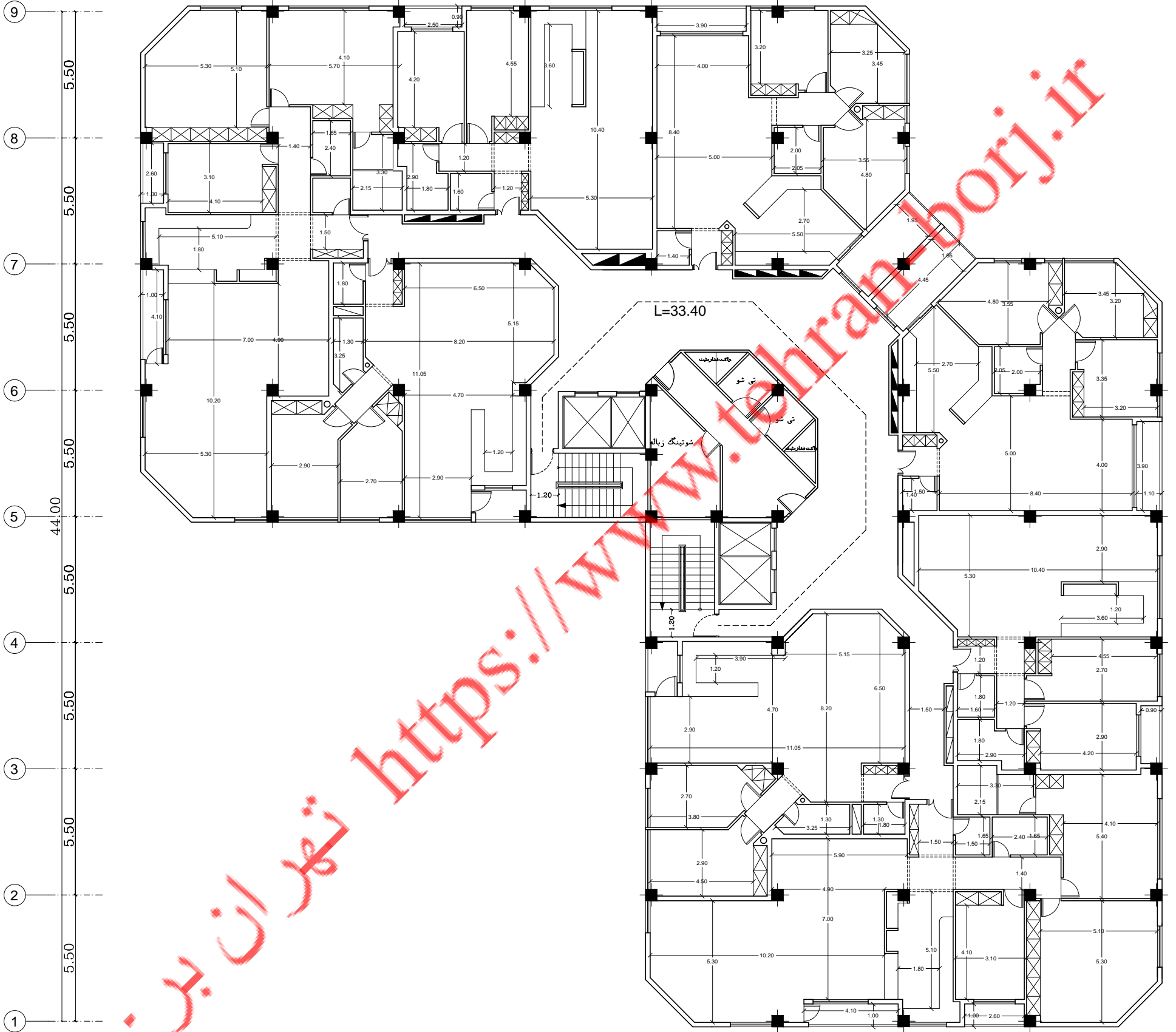
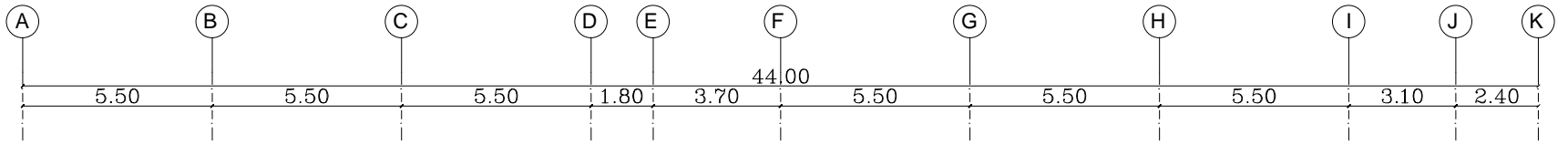
پلان طبقات دهم تا پانزدهم

SC 1.200



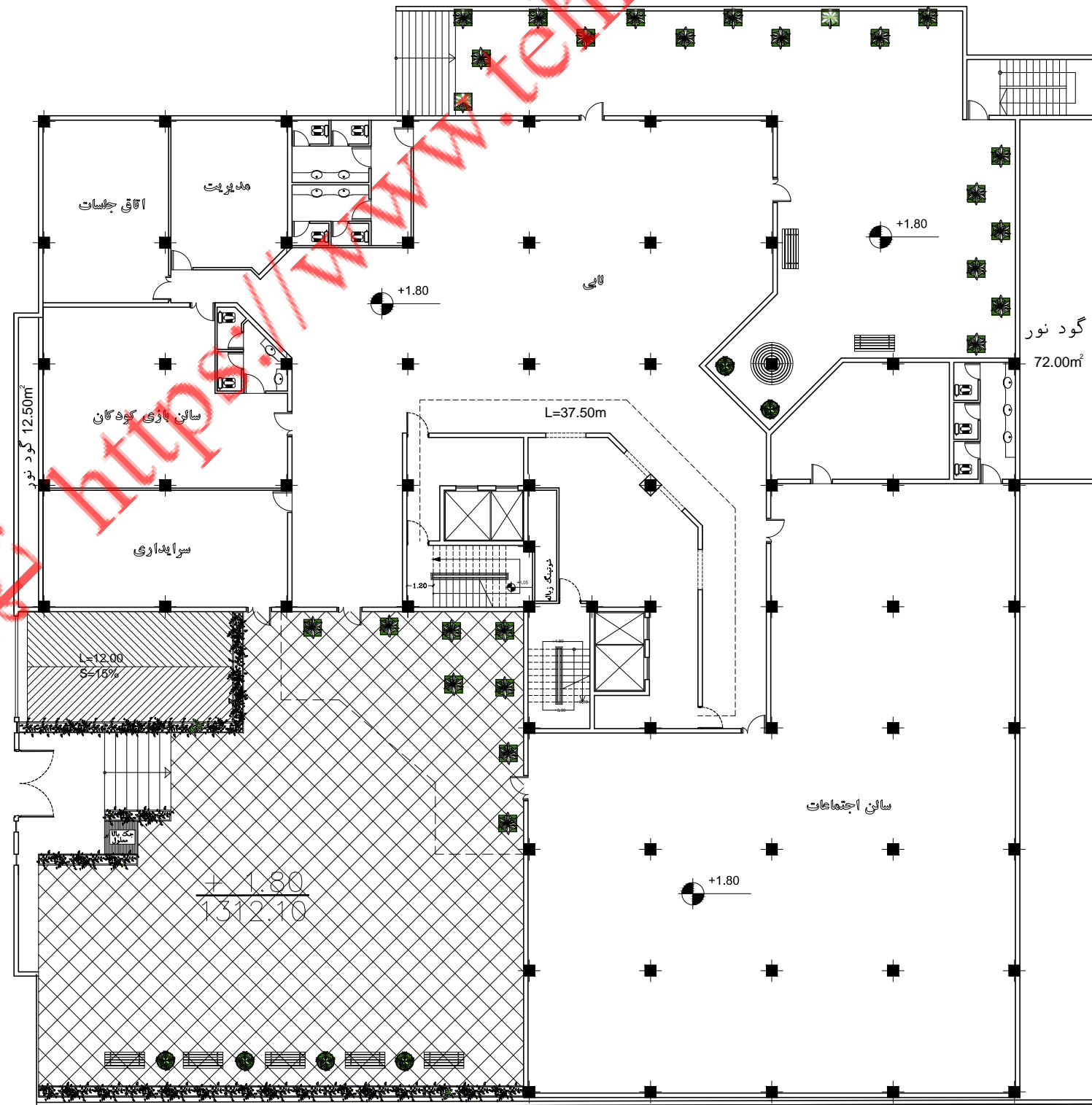
پلان طبقات شانزدهم تا نوزدهم

SC 1.200



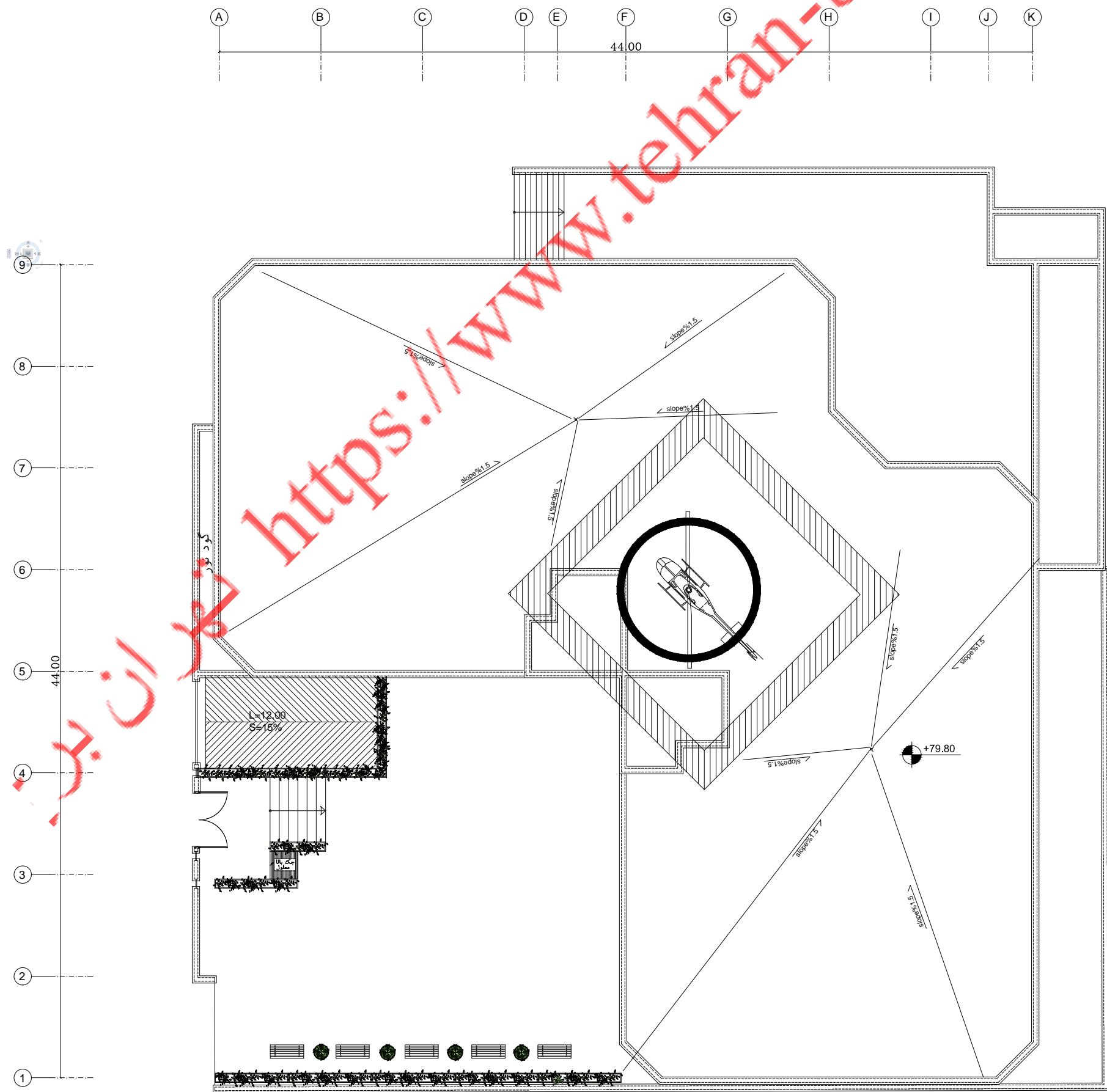
پلان طبقات پیسترو پیست و پگم

SC 1.200



پلان طبقه همکف

sc 1.250



PRODUCED BY AN AUTODESK EDUCATIONAL PRODUCT

PRODUCED BY AN AUTODESK EDUCATIONAL PRODUCT

پلان بام  
 SC : 1.250

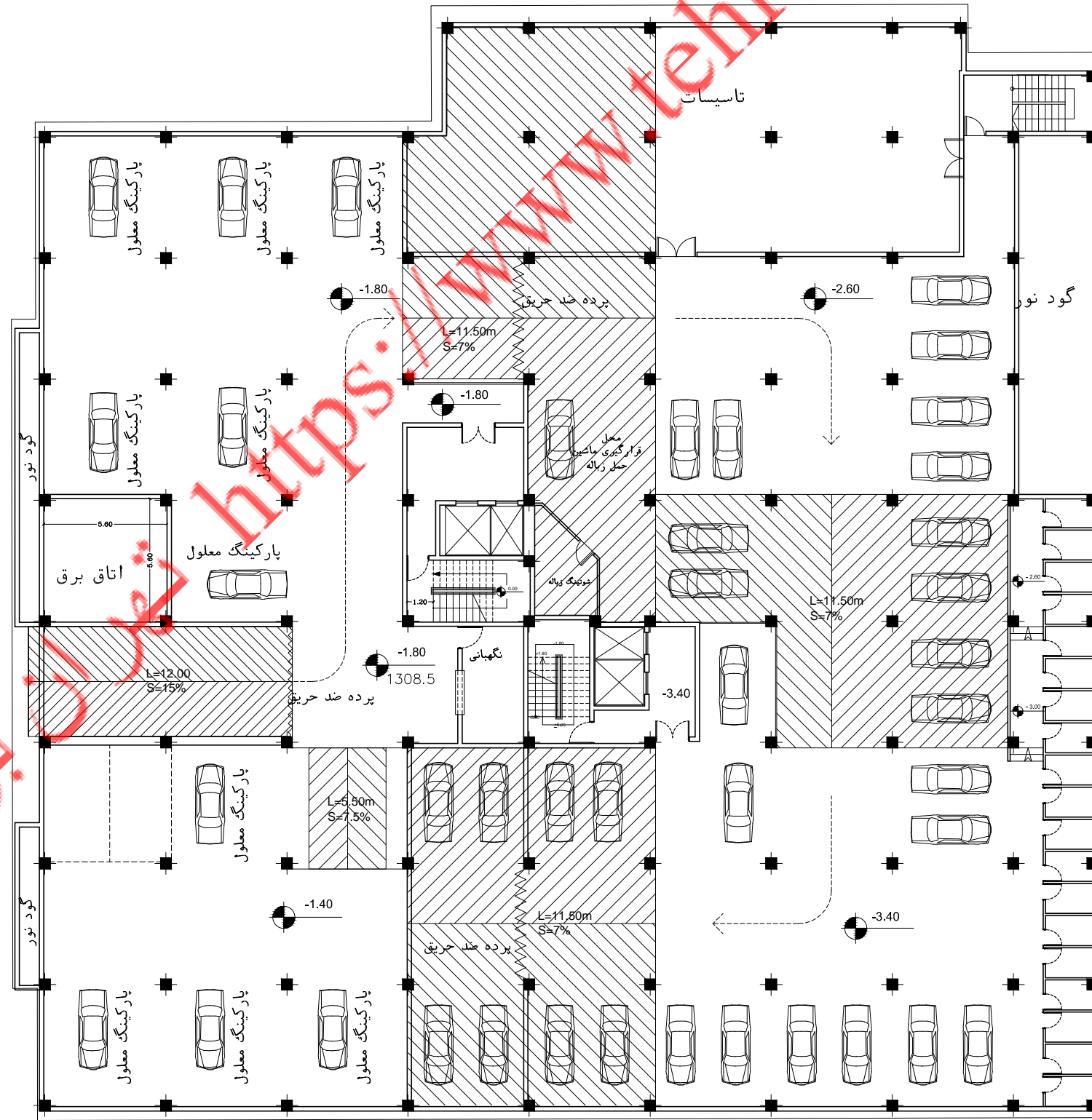


شماره پرونده: کامپوتری 220013119

گود نور	مسکونی		تراس		پارکینگ		پارکینگزاحم		انباری		مدیریت		سالن اجتماعات		شوینک و نظافت و داکت فشار مثبت		تاسیسات برق		تاسیسات		نگهبانی		راهرو عمومی		لابی		راه پله و آسانسور ویس بهداشتی فضای بازی کودکان جمع کل		طبقات					
	مساحت	واحد	مساحت	واحد	مساحت	واحد	مساحت	واحد	مساحت	واحد	مساحت	واحد	مساحت	واحد	مساحت	واحد	مساحت	واحد	مساحت	واحد	مساحت	واحد	مساحت	واحد	مساحت	واحد	مساحت	واحد		مساحت	واحد			
85.31	2216.11									429.49	119	37.50	3	1641.27	52														زیر زمین چهارم					
	2216.11									429.49	119	37.50	3	1641.27	52																			
85.31	2216.11									213.83	62	62.50	5	1850.77	65														زیر زمین سوم					
	2216.11									213.83	62	62.50	5	1850.77	65																			
85.31	2216.11									213.83	62	62.50	5	1850.77	65														زیر زمین دوم					
	2216.11									213.83	62	62.50	5	1850.77	65																			
85.31	2216.11									69.62	19	12.50	1	1696.46	30 + 10														زیر زمین اول					
	2216.11									69.62	19	12.50	1	1696.46	30 + 10																			
	1378.63	157.27	1	33.46	2	71.55	7	77.06	2	379.40	1					7.31	1	563.68	1	88.90	2								هکف					
	1378.63	157.27	1	33.46	2	71.55	7	77.06	2	379.40	1					7.31	1	563.68	1	88.90	2													
	1379.56					50.62	6	151.14	1							48.93	1												طبقه ۱					
	1379.56					50.62	6	151.14	1							48.93	1																	
	1379.56					50.62	6	151.14	1							48.93	1												طبقه ۲					
	1379.56					50.62	6	151.14	1							48.93	1																	
	1379.56					50.62	6	151.14	1							48.93	1												طبقه ۳					
	1379.56					50.62	6	151.14	1							48.93	1																	
	1379.56					50.62	6	151.14	1							48.93	1												طبقه ۴					
	1379.56					50.62	6	151.14	1							48.93	1																	
	1379.56					50.62	6	151.14	1							48.93	1												طبقه ۵					
	1379.56					50.62	6	151.14	1							48.93	1																	
	1379.56					50.62	6	151.14	1							48.93	1												طبقه ۶					
	1379.56					50.62	6	151.14	1							48.93	1																	
	1379.56					50.62	6	151.14	1							48.93	1												طبقه ۷					
	1379.56					50.62	6	151.14	1							48.93	1																	
	1379.56					50.62	6	151.14	1							48.93	1												طبقه ۸					
	1379.56					50.62	6	151.14	1							48.93	1																	
	1379.56					50.62	6	151.14	1							48.93	1												طبقه ۹					
	1379.56					50.62	6	151.14	1							48.93	1																	
	1367.40					50.62	6	151.14	1							48.93	1												طبقه ۱۰					
	1367.40					50.62	6	151.14	1							48.93	1																	
	1367.40					50.62	6	151.14	1							48.93	1												طبقه ۱۱					
	1367.40					50.62	6	151.14	1							48.93	1																	
	1367.40					50.62	6	151.14	1							48.93	1												طبقه ۱۲					
	1367.40					50.62	6	151.14	1							48.93	1																	
	1367.40					50.62	6	151.14	1							48.93	1												طبقه ۱۳					
	1367.40					50.62	6	151.14	1							48.93	1																	
	1367.40					50.62	6	151.14	1							48.93	1												طبقه ۱۴					
	1367.40					50.62	6	151.14	1							48.93	1																	
	1367.40					50.62	6	151.14	1							48.93	1												طبقه ۱۵					
	1367.40					50.62	6	151.14	1							48.93	1																	
	1367.40					50.62	6	151.14	1							48.93	1												طبقه ۱۶					
	1367.40					50.62	6	151.14	1							48.93	1																	
	1367.40					50.62	6	151.14	1							48.93	1												طبقه ۱۷					
	1367.40					50.62	6	151.14	1							48.93	1																	
	1367.40					50.62	6	151.14	1							48.93	1												طبقه ۱۸					
	1367.40					50.62	6	151.14	1							48.93	1																	
	1367.40					50.62	6	151.14	1							48.93	1												طبقه ۱۹					
	1367.40					50.62	6	151.14	1							48.93	1																	
	1367.40					50.62	6	151.14	1							48.93	1												طبقه ۲۰					
	1367.40					50.62	6	151.14	1							48.93	1																	
	1367.40					50.62	6	151.14	1							48.93	1												طبقه ۲۱					
	1367.40					50.62	6	151.14	1							48.93	1																	
341.24	39067.91	157.27	1	33.46	2	1381.14	161	3399.01	31	379.40	1	16.51	1	261.98	1	36.11	1	1049.06	23	563.68	1	88.90	2	926.77	262	175.00	14	7039.27	212 + 10	1108.80	252	22451.55	206	جمع کل
	39067.91	157.27	1	33.46	2	1381.14	161	3399.01	31	379.40	1	16.51	1	261.98	1	36.11	1	1049.06	23	563.68	1	88.90	2	926.77	262	175.00	14	7039.27	212 + 10	1108.80	252	22451.55	156	

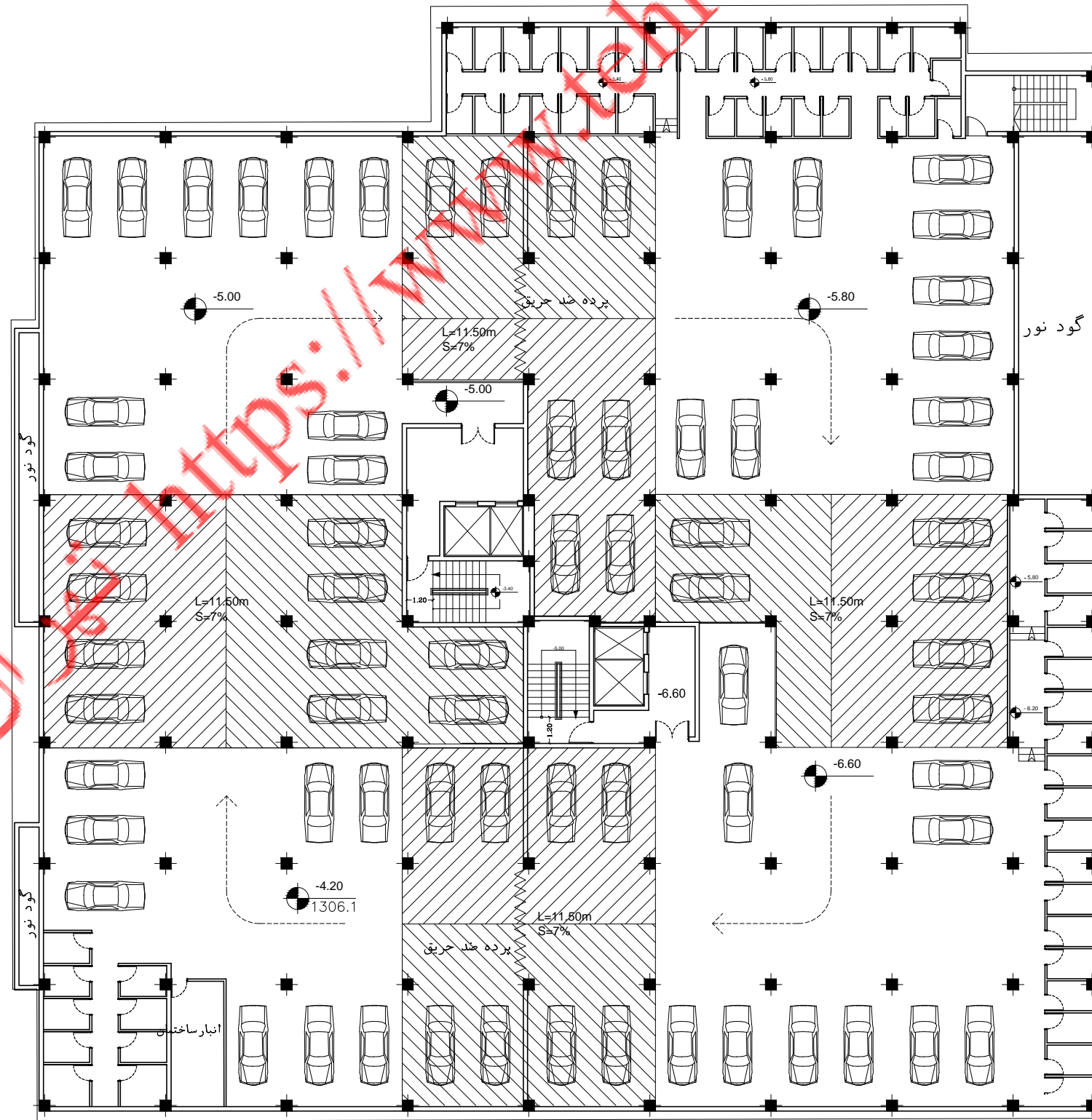
● طرح پیشنهادی  
● جواز





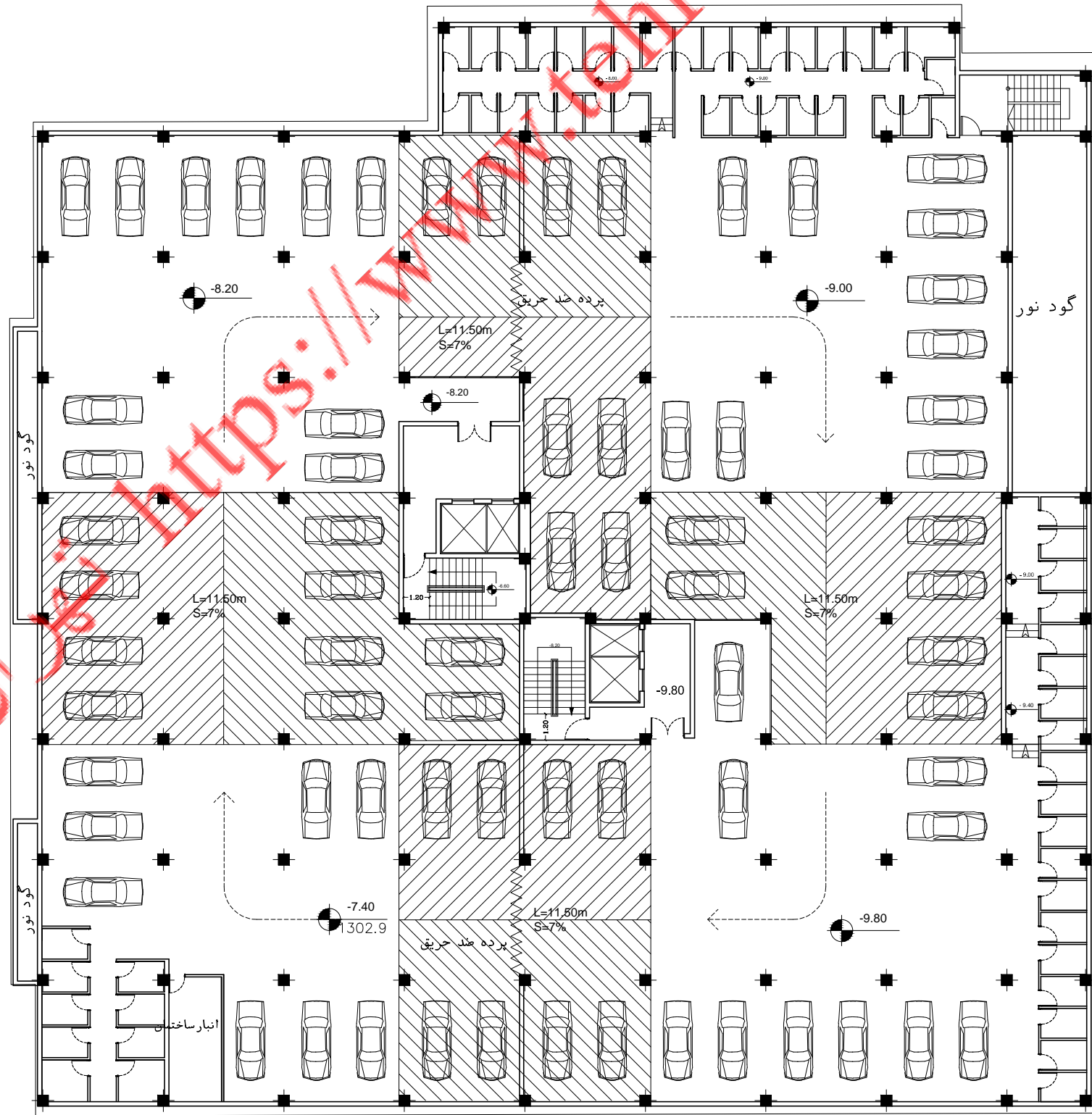
پلان زیرزمین ۱

sc 1.250



پلان زیرزمین ۲

sc 1.250



پلان زیرزمین ۳

sc 1.250



انبار

پلان زیرزمین ۴

sc 1.250